

BRANDSCHUTZ NACH MASS

Brandsimulationen

für Architekten, Planer, Bauträger, Objektinhaber, Behörden

> UNSERE LEISTUNGEN

Bemessung von Bauteilen und Berechnung der Statik im Brandfall unter Verwendung moderner Berechnungsverfahren

computergestützte Brandsimulation mit validierten Rechenmodellen

Ermittlung objektbezogener Temperatur-Zeitkurven unter Berücksichtigung von Rauch- und Wärmeabzugsanlagen sowie Sprinkleranlagen

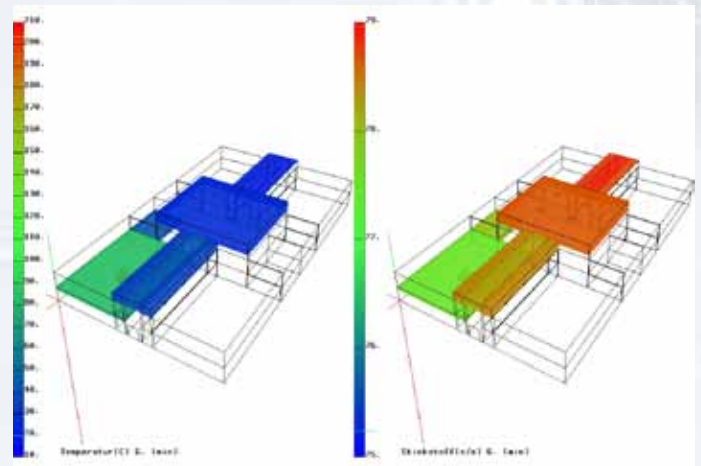
Bestimmung der objektbezogenen Brandlast aufgrund der Nutzung

> IHR VORTEIL

Realisierung von Kosteneinsparungen durch wirtschaftliche Dimensionierung der Bauteile

Erreichung eines „baulichen Brandschutzes nach Maß“

Vermeidung von Überdimensionierungen und unwirtschaftlichen Brandschutzmaßnahmen



IBS - INSTITUT FÜR BRANDSCHUTZTECHNIK UND SICHERHEITSFORSCHUNG GES. M. B. H.

STAATLICH AKKREDITIERTE PRÜF- UND INSPEKTIONSSTELLE

ZENTRALE:

A-4017 LINZ, PETZOLDSTRASSE 45, POSTFACH 27
TELEFON: 0732/7617-850, FAX: 0732/7617-89

ZWEIGSTELLEN:

- A-1300 WIEN FLUGHAFEN, OFFICE PARK I, TOP B02
- A-5020 SALZBURG, GINZKEYPLATZ 10/1
- A-9100 VÖLKERMARKT, GRIFFNERSTR. 6
- A-6020 INNSBRUCK, EDUARD-BODEM-GASSE 6
- A-6850 DORNBIERN, STEINEBACH 13

